

# SCUOLA PRIMARIA "MONSIGNOR CANOSSINI" - Villa Sesso

## REGOLAMENTO INTERNO PER PREVENIRE IL CONTAGIO DA COVID-19

A seguito ed in ottemperanza alle Linee Guida emanate dal Ministero della Salute e dal Ministero dell'Istruzione, il nostro Plesso ha pensato di elaborare un documento operativo riguardante l'accesso, la presenza nei locali della scuola e le procedure da adottare in caso di sintomatologie riconducibili a contagio da Covid-19. Il presente regolamento e le relative procedure, riguardano Docenti, Personale ATA, Alunni e Visitatori.

### ACCESSO E SOSTA NELL'AREA ESTERNA DELLA SCUOLA

- L'accesso è consentito ad un solo genitore (o delegato) avendo cura di indossare mascherina chirurgica.
- In attesa dell'uscita degli alunni, il genitore (o delegato) dovrà rispettare la distanza sociale ed indossare la mascherina chirurgica.
- Gli alunni dovranno indossare la mascherina già all'ingresso dell'area esterna della scuola.
- L'accesso agli edifici scolastici e alle loro pertinenze è vietato in presenza di febbre (oltre 37.5°C) o altri sintomi influenzali riconducibili al COVID-19. In tal caso è necessario consultare telefonicamente un operatore sanitario qualificato, ovvero il medico di famiglia, il pediatra di libera scelta, la guardia medica o il Numero verde regionale.
- L'accesso agli edifici scolastici e alle loro pertinenze è altresì vietato a chiunque, negli ultimi 14 giorni, abbia avuto contatti con soggetti risultati positivi al COVID-19 o provenga da zone a rischio che eventualmente saranno segnalate dalle autorità nazionali o regionali.
- L'ingresso a scuola di studentesse, studenti e lavoratori già risultati positivi all'infezione da COVID-19 dovrà essere preceduto dalla trasmissione via mail all'indirizzo della scuola ([reic81000l@istruzione.it](mailto:reic81000l@istruzione.it)) della certificazione medica che attesta la negativizzazione del tampone secondo le modalità previste e rilasciata dal Dipartimento di prevenzione territoriale di competenza.

### ORARI E MODALITÀ INGRESSO E USCITA ALUNNI

- L'ingresso e l'uscita da scuola sarà scaglionato rispettando i seguenti orari e percorsi:

CLASSI	INGRESSO	USCITA
A TEMPO PIENO	7:45	16:00 lun-mar-gio-ven 14:45 merc
A MODULO	8:00	13:00 lun-mar-merc-gio-ven 12:00 sabati alternati

- Gli insegnanti del mattino coadiuvati dal personale ATA accoglieranno gli alunni in ingresso nei punti di raccolta indicati esterni al cortile della scuola (vedi piantina) e, messi gli studenti in fila indiana, si recheranno nelle classi loro assegnate.
- Nel caso qualche alunno dovesse ritardare, sarà accompagnato in classe dal personale ATA.
- Le operazioni di uscita, al termine delle lezioni, seguono, sostanzialmente, le regole di un'evacuazione ordinata entro la quale gli alunni devono rispettare il distanziamento fisico. Le operazioni di uscita sono organizzate su turni scanditi dal suono della campana, secondo gli orari stabiliti per ciascuna classe. Per nessun motivo è consentito agli studenti di attardarsi negli spazi interni o esterni agli edifici.
- Per gli alunni che usufruiranno del pre-scuola è stata individuata uno spazio nell'Edificio storico al piano terra

➤ **PUNTI DI RACCOLTA IN CORTILE (NUMERI) INGRESSI (LETTERE)**

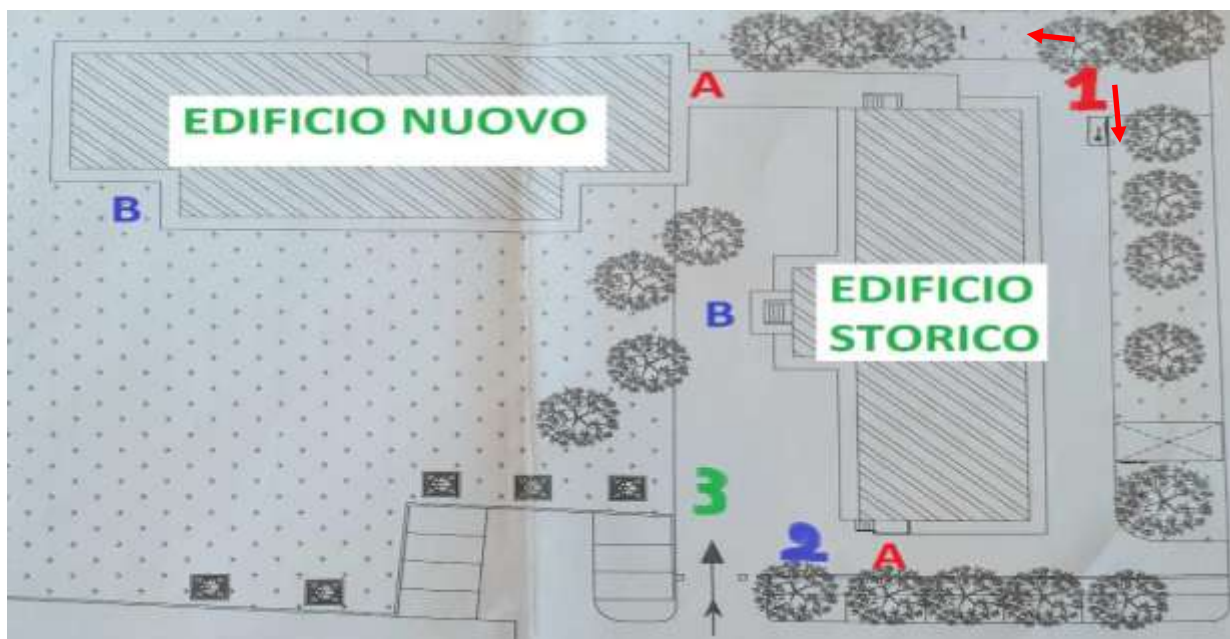


## INGRESSO USCITA CLASSI A TEMPO PIENO:

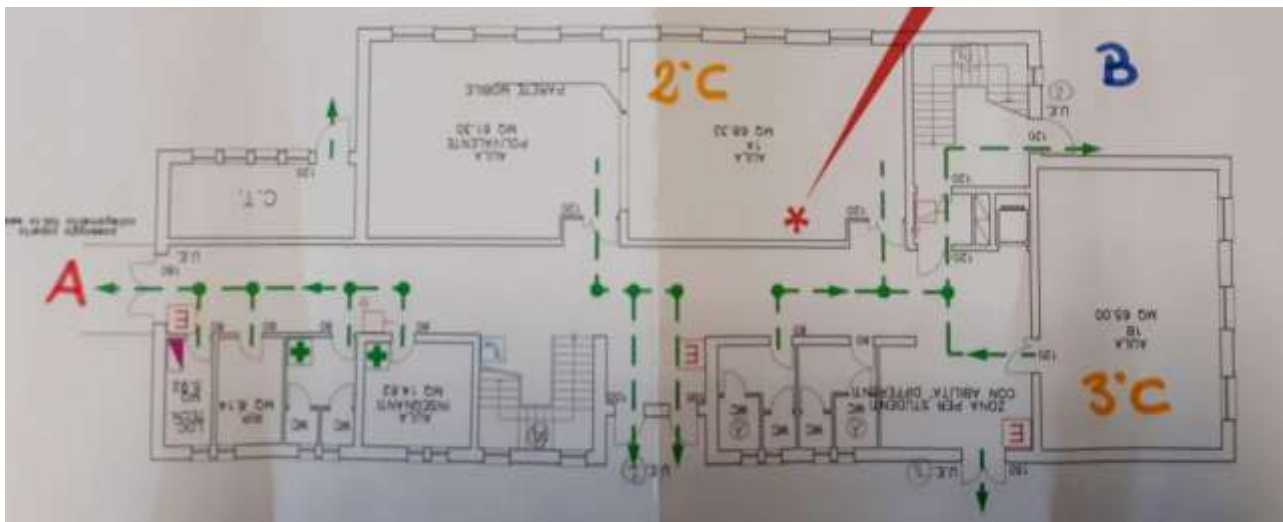
### EDIFICIO NUOVO

Classe a.s. 2021/2022	Punto raccolta cortile	di in	Ingresso\ scala	Ordine d'entrata\uscita
<b>PIANO TERRA</b>				
2°C	3		Ingresso A	Secondi in ingresso ed in uscita
3°C	2		Ingresso B	Terzi in ingresso ed in uscita
<b>PRIMO PIANO</b>				
1°C	1		Ingresso A Scala 1	Primi in ingresso ed in uscita

### PUNTI DI RACCOLTA IN CORTILE (NUMERI) INGRESSI (LETTERE)



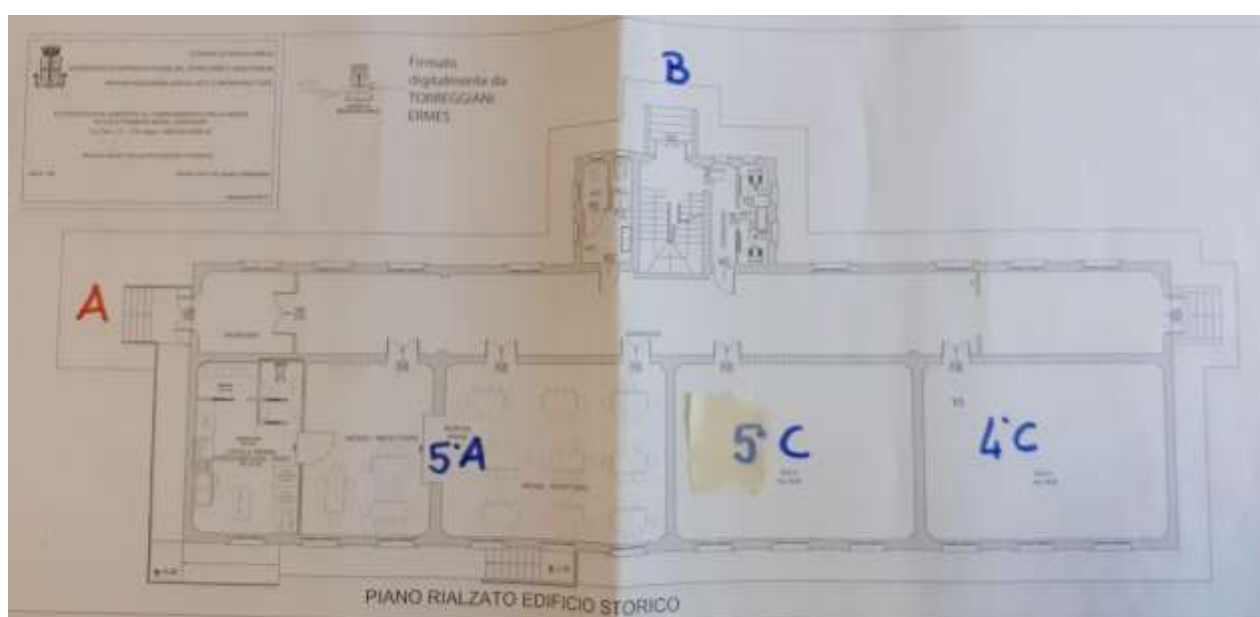
### INGRESSI E SCALE EDIFICIO NUOVO



## EDIFICIO STORICO

Classe a.s. 2021/2022	Punto raccolta cortile	di in	Ingresso\ scala	Ordine d'entrata\uscita
<b>PIANO TERRA</b>				
4°C	<b>2</b>		<b>Ingresso B</b>	contemporaneo
5°C	<b>1</b>		<b>Ingresso A</b>	contemporaneo

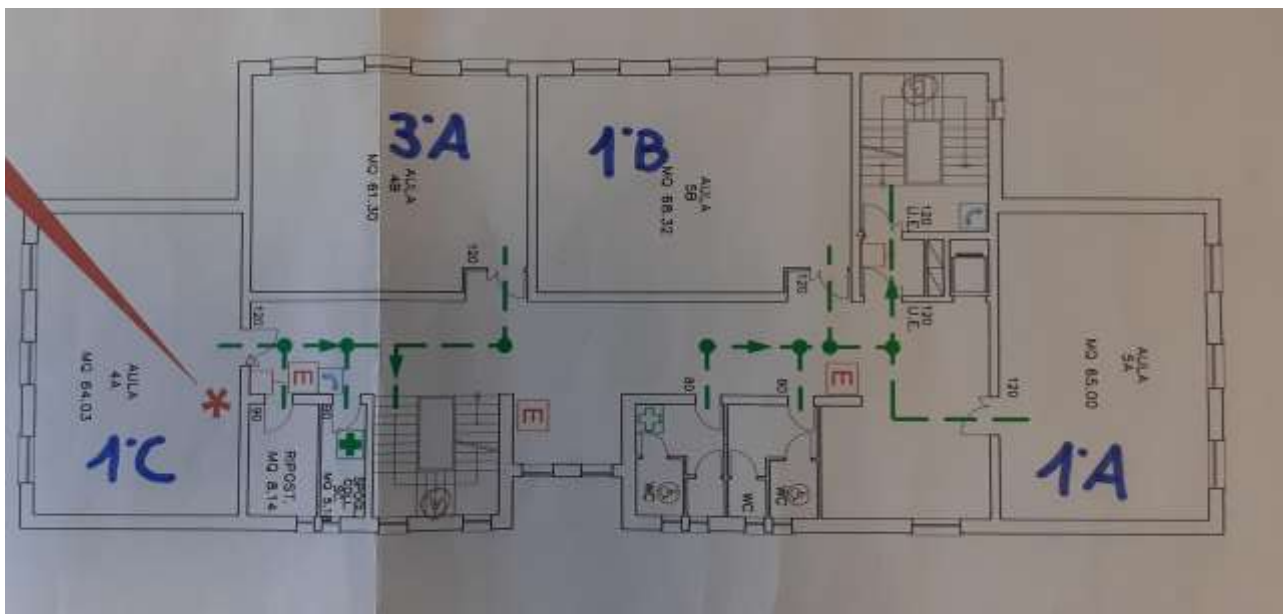
## INGRESSI E SCALE EDIFICIO STORICO PIANO TERRA



## INGRESSO \ USCITA CLASSI A MODULO:

### EDIFICIO NUOVO

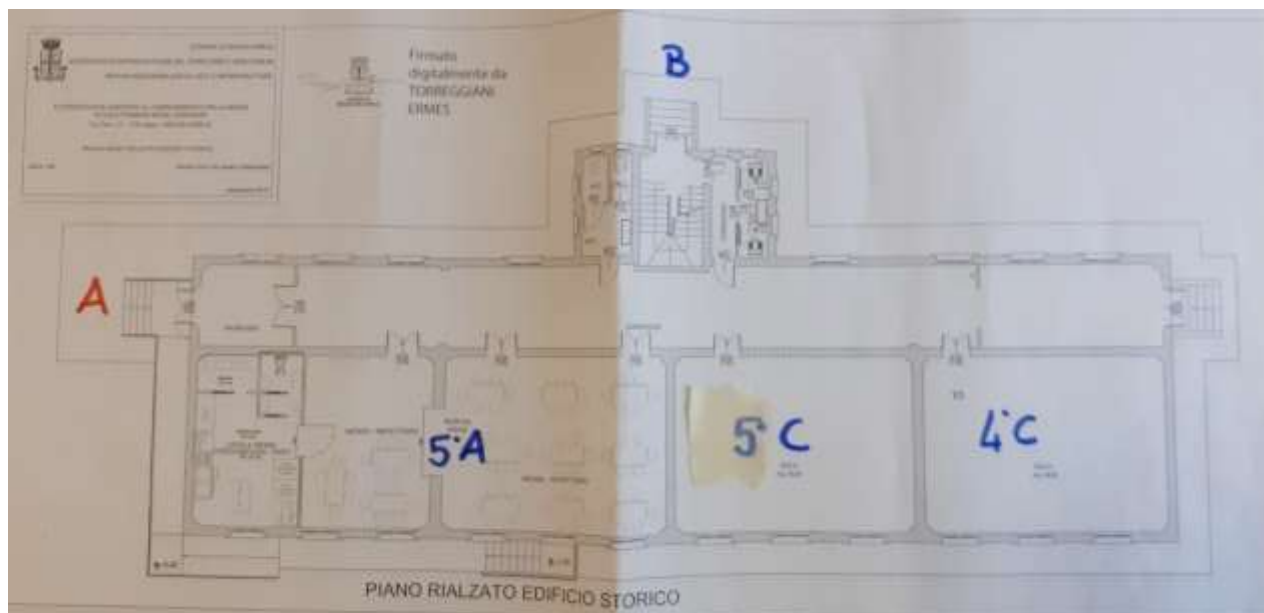
Classe a.s. 2021/2022	Punto raccolta cortile	di in	Ingresso\scala	Ordine d'entrata\uscita
<b>PRIMO PIANO</b>				
3°A	1		<b>Ingresso A</b> <b>Scala 1</b>	Primi in ingresso ed in uscita insieme alla 1°A
1°A	3		<b>Ingresso B</b> <b>Scala 2</b>	Primi in ingresso ed in uscita insieme alla 3°A
1°B	2		<b>Ingresso B</b> <b>Scala 2</b>	Secondi in ingresso ed in uscita



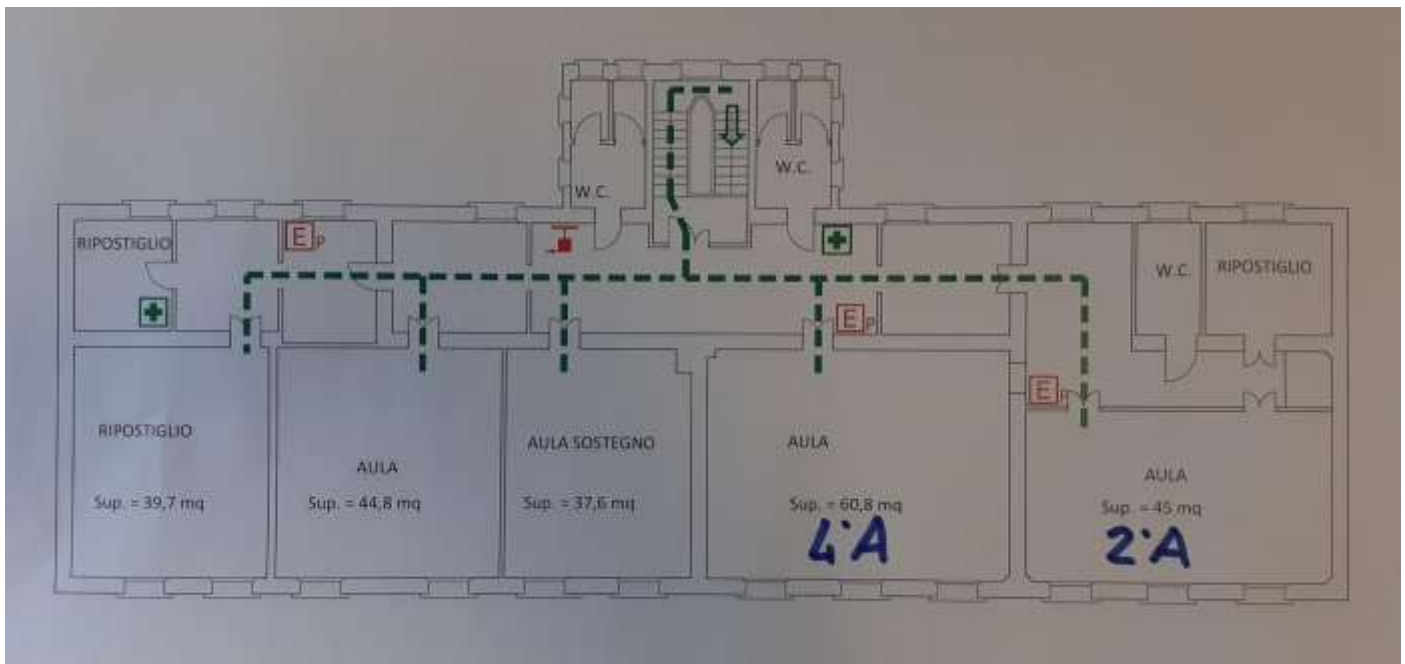
## EDIFICIO STORICO

Classe a.s. 2021/2022	Punto raccolta cortile	di in	Ingresso	Ordine d'entrata\uscita
<b>PIANO TERRA</b>				
5°A	<b>1</b>		<b>Ingresso A</b>	Primi in ingresso ed in uscita insieme alla 2°A
<b>PRIMO PIANO</b>				
2°A	<b>3</b>		<b>Ingresso B</b>	Primi in ingresso ed in uscita insieme alla 5°A
4°A	<b>2</b>		<b>Ingresso B</b>	Secondi in ingresso ed in uscita

### INGRESSI E SCALE EDIFICIO STORICO PIANO TERRA



## INGRESSI E SCALA EDIFICIO STORICO PRIMO PIANO



### SVOLGIMENTO DELLE ATTIVITÀ DIDATTICHE

- Ciascuna aula didattica e ciascun laboratorio della scuola ha una capienza indicata e nota. Durante lo svolgimento delle attività didattiche gli studenti e gli insegnanti sono tenuti a mantenere il distanziamento fisico interpersonale di almeno 1 metro nelle aule, nei laboratori e negli altri ambienti scolastici, e di almeno 2 metri nelle palestre.
- Nel caso in cui un solo studente alla volta sia chiamato a raggiungere l'area didattica o abbia ottenuto il permesso di uscire dall'aula, dovrà continuare ad indossare la mascherina.
- Le aule e le palestre devono essere frequentemente areate ad ogni cambio di ora per almeno 5 minuti e ogni qual volta uno degli insegnanti in aula lo riterrà necessario. Al termine della lezione, l'insegnante individua le studentesse e gli studenti incaricati di aprire le finestre e richiuderle una volta trascorso il tempo necessario.
- Durante i tragitti a piedi per raggiungere palestre, teatri, sale convegni, biblioteche, musei e altri luoghi di interesse in cui svolgere attività didattiche specifiche, gli alunni e gli insegnanti devono mantenere il distanziamento fisico di 1 metro e rispettare la normativa vigente in materia di prevenzione del contagio da SARS-CoV-2 nei luoghi pubblici al chiuso e all'aperto.
- Agli alunni non è consentito lo scambio di materiale didattico (libri, quaderni, penne, matite, attrezzature da disegno) né di altri effetti personali durante tutta la loro permanenza a scuola.

### COME RAGGIUNGERE I BAGNI E NORME IGIENICHE

- Per raggiungere i bagni gli studenti seguiranno il percorso a pavimento di andata (azzurro) e ritorno (arancione).
- Gli alunni sono obbligati al lavaggio delle mani e successivamente all'utilizzo di gel sanificanti.
- Al fine di limitare assembramenti, l'accesso degli studenti ai servizi igienici sarà consentito anche durante l'orario di lezione, previo permesso accordato dall'insegnante, il quale è

incaricato di valutare la sensatezza e la frequenza delle richieste, anche alla luce di un registro quotidiano delle uscite che i docenti condividono.

- Le collaboratrici e i collaboratori scolastici al piano avranno cura di monitorare la situazione per evitare abusi dei permessi e perdite di tempo strumentali.

### ACCORGIMENTI RICREAZIONE

- La ricreazione verrà scaglionata per evitare assembramenti.
- Gli studenti dovranno lavarsi ed igienizzare le mani uno per volta sia prima che dopo aver consumato la merenda.
- Sarà consentito agli alunni di alzarsi in numero massimo di 5 osservando la distanza sociale.
- La merenda andrà consumata ai propri banchi.
- Gli studenti dovranno alzarsi uno per volta per depositare nel pattume i rifiuti.

IN BASE ALLA COLLOCAZIONE DELLE CLASSI È STATA IPOTIZZATA LA SEGUENTE SCANSIONE ORARIA PER EVITARE ASSEMBRAMENTI.

ORARIO	CLASSI
10:00-10:15	2°A- 2°C- 3°A- 5°C- 1°C
10:15-10:30	3°C- 4°A- 5°A- 1°B
10:30-10:45	4°C-1°A

### TEMPO MENSA

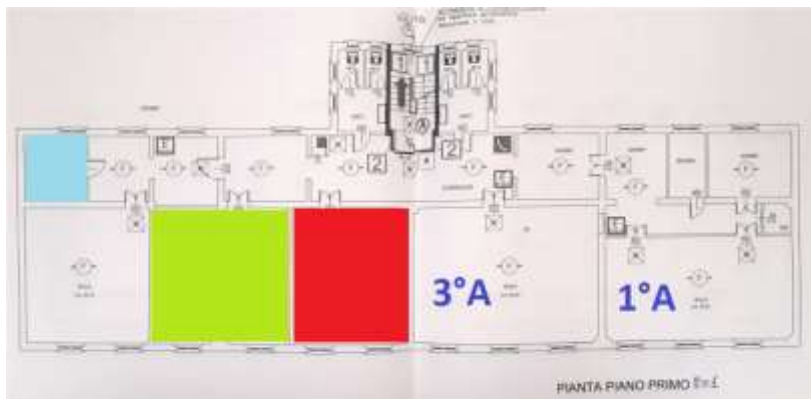
- Il servizio mensa sarà garantito per le classi del tempo pieno.
- Verrà consumato nello spazio occupato dalla classe dopo aver effettuato servizio di igienizzazione, da parte del personale addetto.
- La classe dovrà liberare l'aula mezz'ora prima del pasto e verranno effettuati 3 turni onde evitare assembramenti al di fuori delle aule in base alla seguente scansione oraria:

ORARIO	CLASSI
11:50	2°C- 3°C
12:10	1°C
13:05	4°C- 5°C



## INDIVIDUAZIONE LUOGHI DI ISOLAMENTO

Se uno studente presenta sintomatologie riconducibili ad un probabile contagio da Covid-19, la stanza individuata è prevista al Primo piano dell'Edificio storico (EVIDENZIATA IN VERDE)



EDIFICIO STORICO PRIMO PIANO

Resta inteso che, isolati gli studenti, si attiveranno le procedure previste dalle indicazioni del Comitato Tecnico Scientifico recepite dalle Linee Guida ministeriali.

## INDICAZIONI PER FORNITORI VISITATORI ESTERNI

- L'accesso dei fornitori esterni e dei visitatori è consentito solamente nei casi di effettiva necessità amministrativo-gestionale ed operativa, previa prenotazione e calendarizzazione.
- L'accesso è subordinato alla registrazione dei dati dei fornitori esterni e dei visitatori in un Registro degli accessi agli edifici scolastici tenuto presso la reception.

Dovranno:

- Indossare mascherina chirurgica.
- Utilizzare guanti monouso.
- Per l'utilizzo dei bagni seguiranno le stesse precauzioni degli studenti.

## REGOLE GENERALI

- A tutti i componenti della comunità scolastica (personale scolastico, studentesse e studenti, componenti del nucleo familiare) e a tutti i soggetti esterni che accedano agli edifici della scuola e alle sue pertinenze è fatto obbligo, per tutta la durata della loro permanenza a scuola, di
  - a) Indossare la mascherina chirurgica, tranne nei casi specificamente previsti nel presente Regolamento e nel Regolamento d'Istituto;

- b) Mantenere la distanza fisica interpersonale di almeno 1 metro e rispettare attentamente la segnaletica orizzontale e verticale;
  - c) Disinfettare periodicamente le mani con gel igienizzante, o acqua e sapone secondo le buone prassi suggerite dagli organi competenti (Istituto superiore di sanità, Organizzazione mondiale della sanità) e, in particolare, subito dopo il contatto con oggetti di uso comune.
- 
- Le collaboratrici e i collaboratori scolastici e le persone che vi permangono sono tenuti ad arieggiare periodicamente, almeno ogni ora per almeno 5 minuti, i locali della scuola, compresi i corridoi, le palestre, gli spogliatoi, le biblioteche, le sale riservate agli insegnanti, gli uffici e gli ambienti di servizio.
  - Gli alunni e tutto il personale scolastico sono invitati a portare a scuola un flaconcino di gel igienizzante e fazzoletti monouso per uso strettamente personale.