

SCUOLA PRIMARIA "VASCO AGOSTI"

SEDE CENTRALE E SUCCURSALE -VIA ADUA

REGOLAMENTO INTERNO PER PREVENIRE IL CONTAGIO DA COVID-19

A seguito ed in ottemperanza alle Linee Guida emanate dal Ministero della Salute e dal Ministero dell'Istruzione, il nostro Plesso ha pensato di elaborare un documento operativo riguardante l'accesso, la presenza nei locali della scuola e le procedure da adottare in caso di sintomatologie riconducibili a contagio da Covid-19. Il presente regolamento e le relative procedure, riguardano Docenti, Personale ATA, Alunni e Visitatori.

ACCESSO E SOSTA NELL'AREA ESTERNA DELLA SCUOLA

- L'accesso è consentito ad un solo genitore (o delegato) avendo cura di indossare mascherina chirurgica.
- In attesa dell'uscita degli alunni, il genitore (o delegato) dovrà rispettare la distanza sociale ed indossare la mascherina chirurgica.
- Gli alunni dovranno indossare la mascherina già all'ingresso dell'area esterna della scuola; laddove la mascherina personale dovesse sporcarsi o non essere più idonea, sarà la scuola a fornire una in sostituzione.
- L'accesso agli edifici scolastici e alle loro pertinenze è vietato in presenza di febbre (oltre 37.5°C) o altri sintomi influenzali riconducibili al COVID-19. In tal caso è necessario consultare telefonicamente un operatore sanitario qualificato, ovvero il medico di famiglia, il pediatra di libera scelta, la guardia medica o il Numero verde regionale.
- L'accesso agli edifici scolastici e alle loro pertinenze è altresì vietato a chiunque, negli ultimi 14 giorni, abbia avuto contatti con soggetti risultati positivi al COVID-19 o provenga da zone a rischio che eventualmente saranno segnalate dalle autorità nazionali o regionali.
- L'ingresso a scuola di studentesse, studenti e lavoratori già risultati positivi all'infezione da COVID-19 dovrà essere preceduto dalla trasmissione via mail all'indirizzo della scuola (reic810001@istruzione.it) della certificazione medica che attesta la negativizzazione del tampone secondo le modalità previste e rilasciata dal Dipartimento di prevenzione territoriale di competenza.

ORARI E MODALITÀ INGRESSO E USCITA ALUNNI

- L'ingresso e l'uscita da scuola sarà scaglionato rispettando i seguenti orari e percorsi:

	LUNEDÌ	MARTEDÌ	MERCOLEDÌ	GIOVEDÌ	VENERDÌ	SABATO
T P	7.55-16.10	7.55-16.10	7.55-14.55	7.55-16.10	7.55-16.10	/
T.N. 5A-5B	7.55-13.20	7.55-13.20	7.55-13.15	7.55-13.20	7.55-13.20	/
T. N. 1A-1B-2A-2B- 3A-3B	8.05-13.30	8.05-13.30	8.05-13.25	8.05-13.30	8.05-13.30	/
	LUNEDÌ	MARTEDÌ	MERCOLEDÌ	GIOVEDÌ	VENERDÌ	SABATO
T.N. via Adua (oratorio)4A-4B	7.55-13.20	7.55-13.20	7.55-13.15	7.55-13.20	7.55-13.20	/

- Gli insegnanti del mattino coadiuvati dal personale ATA accoglieranno gli alunni in ingresso nei punti di raccolta indicati esterni al cortile della scuola e messi gli studenti in fila indiana, si recheranno nelle classi loro assegnate.
- Nel caso qualche alunno dovesse ritardare, sarà accompagnato in classe dal personale ATA.
- Le operazioni di uscita al termine delle lezioni seguono, sostanzialmente, le regole di un'evacuazione ordinata entro la quale gli alunni devono rispettare il distanziamento fisico. Le operazioni di uscita sono organizzate su turni scanditi dal suono della campana, secondo gli orari stabiliti per ciascuna classe. Per nessun motivo è consentito agli studenti e ai genitori di attardarsi negli spazi interni o esterni agli edifici.
- Per gli alunni che usufruiranno del pre scuola sono stati individuati spazi idonei.

SEDE CENTRALE

INGRESSO ORE 7.55

CLASSI

3C-5C-5B	Cancello principale - ingresso Scala 3
5A	Cancello principale- ingresso principale- Scala 1
1C-2C-4C	Cancello principale - ingresso principale

INGRESSO ORE 8.05

CLASSI

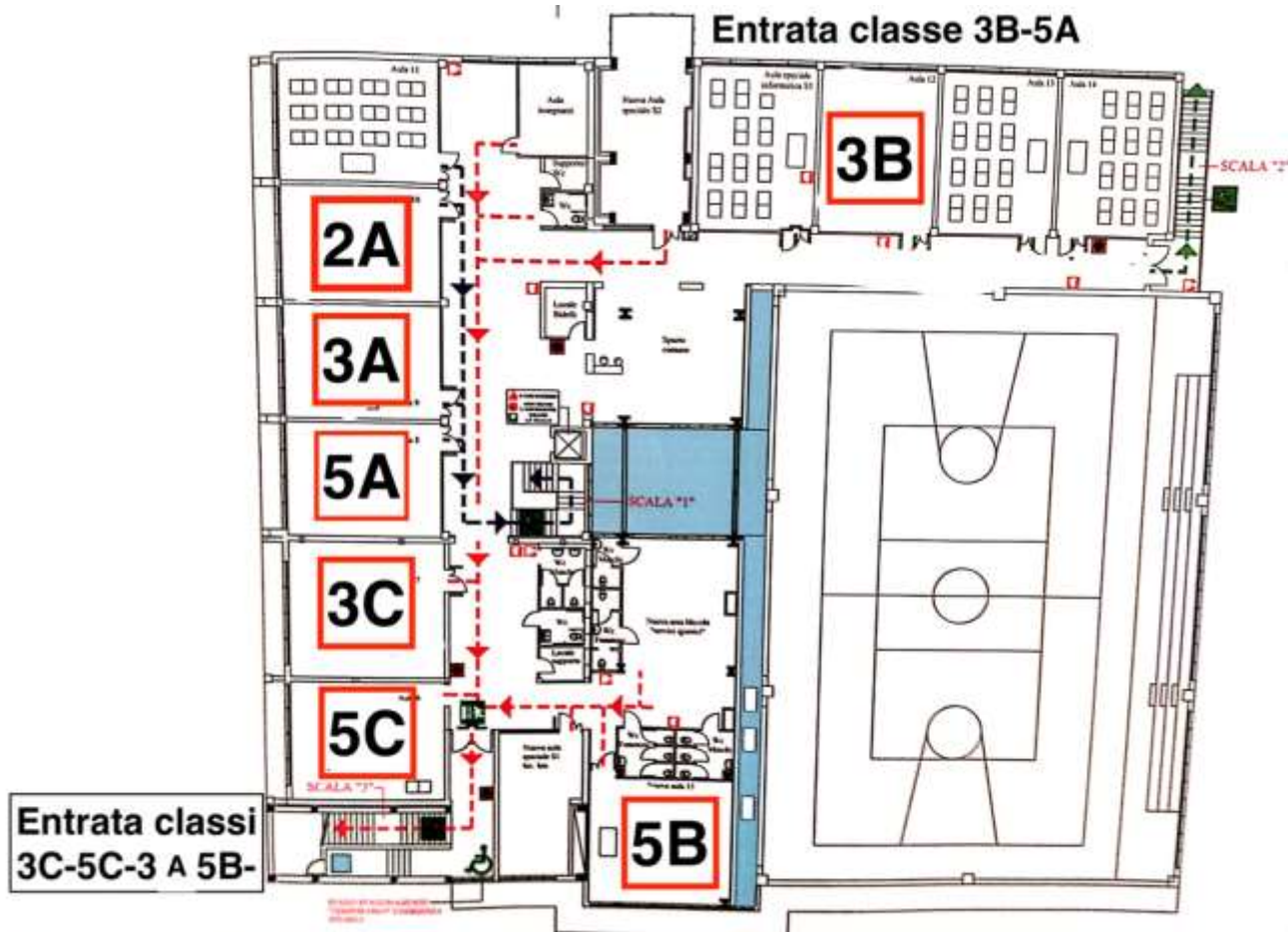
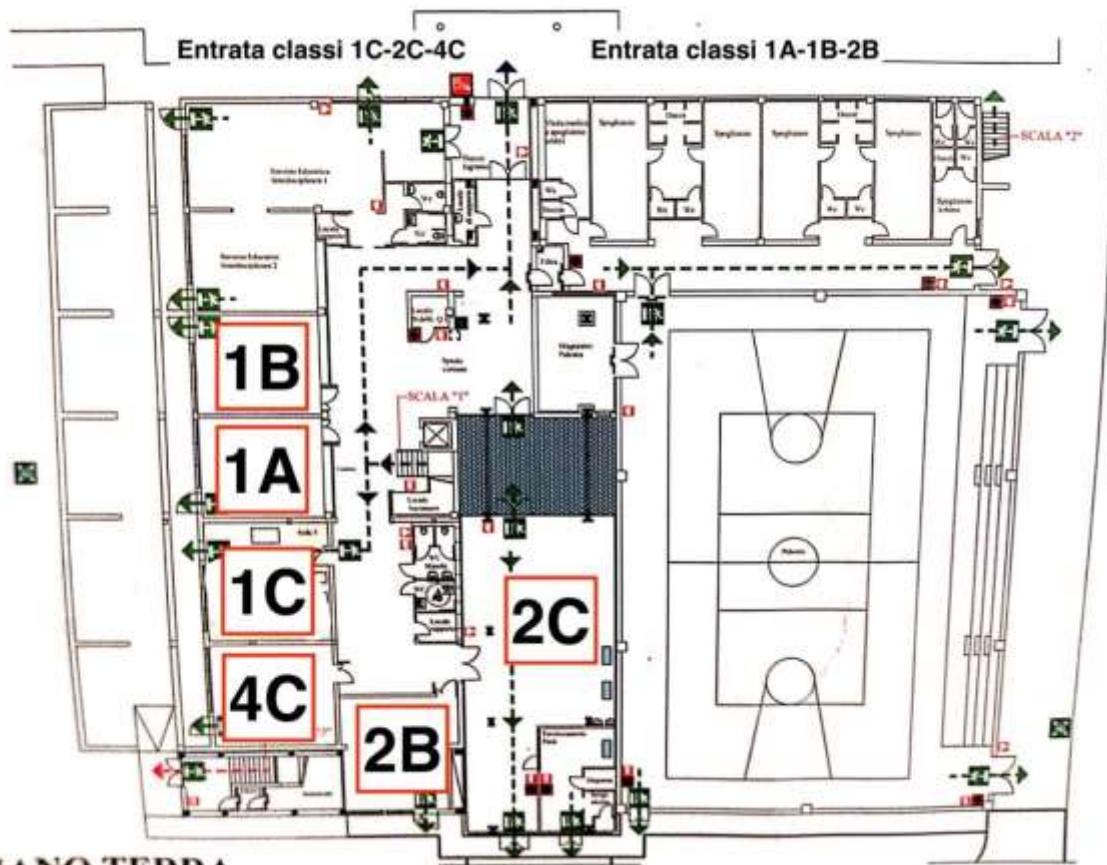
1A-1B-2B	Cancello principale- ingresso principale
3B	Cancello principale- ingresso principale- Scala 1
3A-2A	Cancello principale- ingresso Scala 3

SUCCURSALE VIA ADUA

INGRESSO ORE 7.55

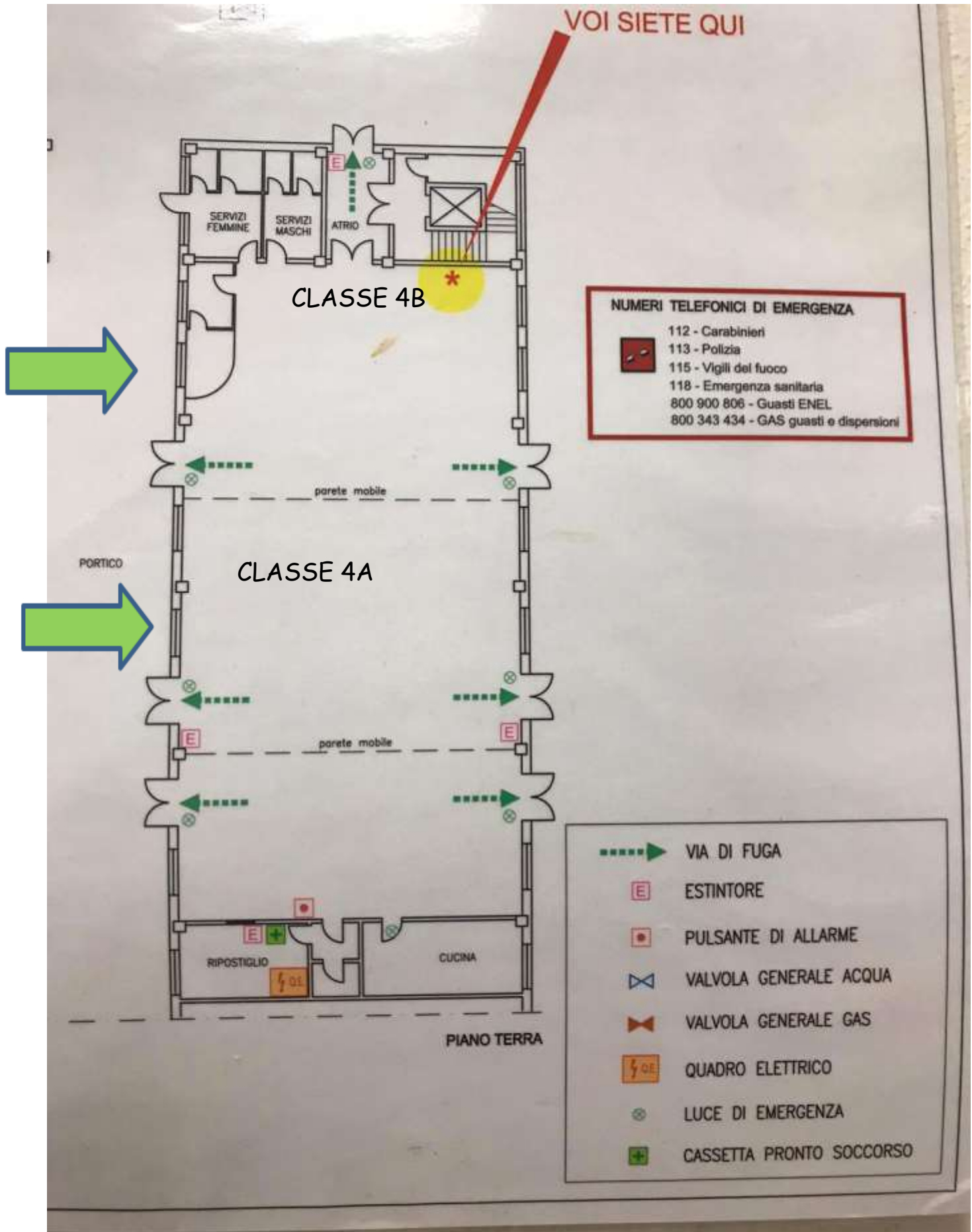
CLASSI

4A-4B	Cancello principale di Via Adua - ingresso diretto Aule
--------------	---



SUCCURSALE-VIA ADUA

INGRESSO PRINCIPALE



SVOLGIMENTO DELLE ATTIVITA' DIDATTICHE

- Ciascuna aula didattica e ciascun laboratorio della scuola ha una capienza indicata e nota. Durante lo svolgimento delle attività didattiche gli studenti e gli insegnanti sono tenuti a mantenere il distanziamento fisico interpersonale di almeno 1 metro nelle aule, nei laboratori e negli altri ambienti scolastici, e di almeno 2 metri nelle palestre.
- Durante le attività in aula e in palestra gli alunni possono togliere la mascherina durante la permanenza al proprio posto e solo in presenza dell'insegnante. Gli studenti possono togliere la mascherina anche durante le attività sportive in palestra.
- Nel caso in cui un solo studente alla volta sia chiamato a raggiungere l'area didattica o abbia ottenuto il permesso di uscire dall'aula, dovrà indossare la mascherina prima di lasciare il proprio posto. Una volta raggiunta l'area didattica l'alunno può togliere la mascherina purché sia mantenuta la distanza interpersonale minima dall'insegnante.
- Le aule e le palestre devono essere frequentemente areati ad ogni cambio di ora per almeno 5 minuti e ogni qual volta uno degli insegnanti in aula lo riterrà necessario.
- Per lo svolgimento dell'attività motoria sportiva nelle palestre scolastiche, il CTS distingue in base al "colore" con cui vengono identificati i territori in relazione alla diffusione del contagio. In particolare, nelle zone bianche, le attività di squadra sono possibili ma, specialmente al chiuso, dovranno essere privilegiate le attività individuali. In zona gialla e arancione, si raccomanda lo svolgimento di attività unicamente di tipo individuale.
-
- Durante i tragitti a piedi per raggiungere palestre, teatri, sale convegni, biblioteche, musei e altri luoghi di interesse in cui svolgere attività didattiche specifiche, gli alunni e gli insegnanti devono mantenere il distanziamento fisico di 1 metro e rispettare la normativa vigente in materia di prevenzione del contagio da SARS-CoV-2 nei luoghi pubblici al chiuso e all'aperto.
- Agli alunni non è consentito lo scambio di materiale didattico (libri, quaderni, penne, matite, attrezzature da disegno) né di altri effetti personali durante tutta la loro permanenza a scuola.

COME RAGGIUNGERE I BAGNI E NORME IGIENICHE

- Per raggiungere i bagni gli studenti seguiranno il percorso a pavimento di andata (verde) e ritorno (rosso).
- Gli alunni sono obbligati al lavaggio delle mani e successivamente all'utilizzo di gel sanificanti.
- Al fine di limitare assembramenti, l'accesso degli studenti ai servizi igienici sarà consentito anche durante l'orario di lezione, previo permesso accordato dall'insegnante, il quale è incaricato di valutare il reale bisogno e la frequenza delle richieste, anche alla luce di un registro quotidiano delle uscite che i docenti condividono. Le collaboratrici e i collaboratori scolastici al piano avranno cura di monitorare la situazione per evitare abusi dei permessi e perdite di tempo strumentali.

ACCORGIMENTI RICREAZIONE

- La ricreazione verrà scaglionata per evitare assembramenti.
- Lavarsi ed igienizzare le mani uno studente per volta sia prima che dopo aver consumato la merenda.
- Permettere agli alunni di alzarsi in numero massimo di 5 osservando la distanza sociale.
- La merenda andrà consumata ai propri banchi.
- Alzarsi uno per volta per depositare nel pattume i rifiuti.

IN BASE AGLI INTRECCI DI CORRIDOIO SI IPOTIZZERA' UNA SCANSIONE ORARIA DELLA RICREAZIONE, TENENDO CONTO DELL'ACCESSO AI BAGNI.

TEMPO MENSA

- Il servizio mensa sarà garantito per le classi del tempo pieno.
- Verrà consumato nello spazio occupato dalla classe dopo aver effettuato servizio di igienizzazione, da parte del personale addetto.
- La classe dovrà liberare l'aula mezz'ora prima del pasto e verranno effettuati 2 turni onde evitare assembramenti al di fuori delle aule.

IN BASE AGLI INTRECCI DI CORRIDOIO SI IPOTIZZERA' UNA SCANSIONE ORARIA DELLA RICREAZIONE, TENENDO CONTO DELL'ACCESSO AI BAGNI.

INDIVIDUAZIONE LUOGHI DI ISOLAMENTO

Se uno studente presenta sintomatologie riconducibili ad un probabile contagio da Covid-19, la stanza individuata è prevista al Piano terra dell'Edificio ambulatorio della palestra

Resta inteso che, isolati gli studenti, si attiveranno le procedure previste dalle indicazioni del Comitato Tecnico Scientifico recepite dalle Linee Guida ministeriali.

Il personale scolastico che viene a conoscenza di un alunno sintomatico deve avvisare il Referente scolastico per il COVID-19 che fa avvertire immediatamente i genitori o il tutore legale. L'alunno deve essere dotato di una mascherina chirurgica e ospitato nella stanza dedicata dove sarà necessario procedere all'eventuale rilevazione della temperatura corporea, da parte del personale scolastico individuato, mediante l'uso di termometro che non prevede il contatto fisico. Il minore non deve essere lasciato da solo ma in compagnia di un adulto che preferibilmente non deve presentare fattori di rischio e che dovrà mantenere, ove possibile, il distanziamento fisico di almeno un metro e indossare la mascherina chirurgica fino a quando l'alunno non sarà affidato a un genitore o al tutore legale. I genitori devono contattare il Pediatra o il Medico di base per la valutazione clinica (triage telefonico) del caso.

INDICAZIONI PER FORNITORI\VISITATORI ESTERNI

- L'accesso dei fornitori esterni e dei visitatori è consentito solamente nei casi di effettiva necessità amministrativo-gestionale ed operativa, previa prenotazione e calendarizzazione.
- L'accesso è subordinato alla registrazione dei dati dei fornitori esterni e dei visitatori in un Registro degli accessi agli edifici scolastici tenuto presso la reception.

Dovranno:

- Indossare mascherina chirurgica.
- Utilizzare guanti monouso.
- Per l'utilizzo dei bagni seguiranno le stesse precauzioni degli studenti.

REGOLE GENERALI

- A tutti i componenti della comunità scolastica (personale scolastico, studentesse e studenti, componenti del nucleo familiare) e a tutti i soggetti esterni che accedano agli edifici della scuola e alle sue pertinenze è fatto obbligo, per tutta la durata della loro permanenza a scuola, di:
 - a) Indossare la mascherina chirurgica, tranne nei casi specificamente previsti nel presente Regolamento e nel Regolamento d'Istituto;

- b) Mantenere la distanza fisica interpersonale di almeno 1 metro e rispettare attentamente la segnaletica orizzontale e verticale;
 - c) Disinfettare periodicamente le mani con gel igienizzante, o acqua e sapone secondo le buone prassi suggerite dagli organi competenti (Istituto superiore di sanità, Organizzazione mondiale della sanità) e, in particolare, subito dopo il contatto con oggetti di uso comune.
- Le collaboratrici e i collaboratori scolastici e le persone che vi permangono sono tenuti ad arieggiare periodicamente, almeno ogni ora per almeno 5 minuti, i locali della scuola, compresi i corridoi, le palestre, gli spogliatoi, le biblioteche, le sale riservate agli insegnanti, gli uffici e gli ambienti di servizio.
 - Gli alunni e tutto il personale scolastico sono invitati a portare a scuola un flaconcino di gel igienizzante e fazzoletti monouso per uso strettamente personale.

Approvato in Consiglio di Istituto in data 09/09/2021