

SCUOLA PRIMARIA "S.G. BOSCO" - RONCOCESI

REGOLAMENTO INTERNO PER PREVENIRE IL CONTAGIO DA COVID-19

A seguito ed in ottemperanza alle **Linee Guida emanate dal Ministero della Salute e dal Ministero dell'Istruzione**, il nostro Plesso ha pensato di elaborare un documento operativo riguardante l'accesso, la presenza nei locali della scuola e le procedure da adottare in caso di sintomatologie riconducibili a contagio da Covid-19. Il presente regolamento e le relative procedure, riguardano Docenti, Personale ATA, Alunni e Visitatori.

ACCESSO E SOSTA NELL'AREA ESTERNA DELLA SCUOLA

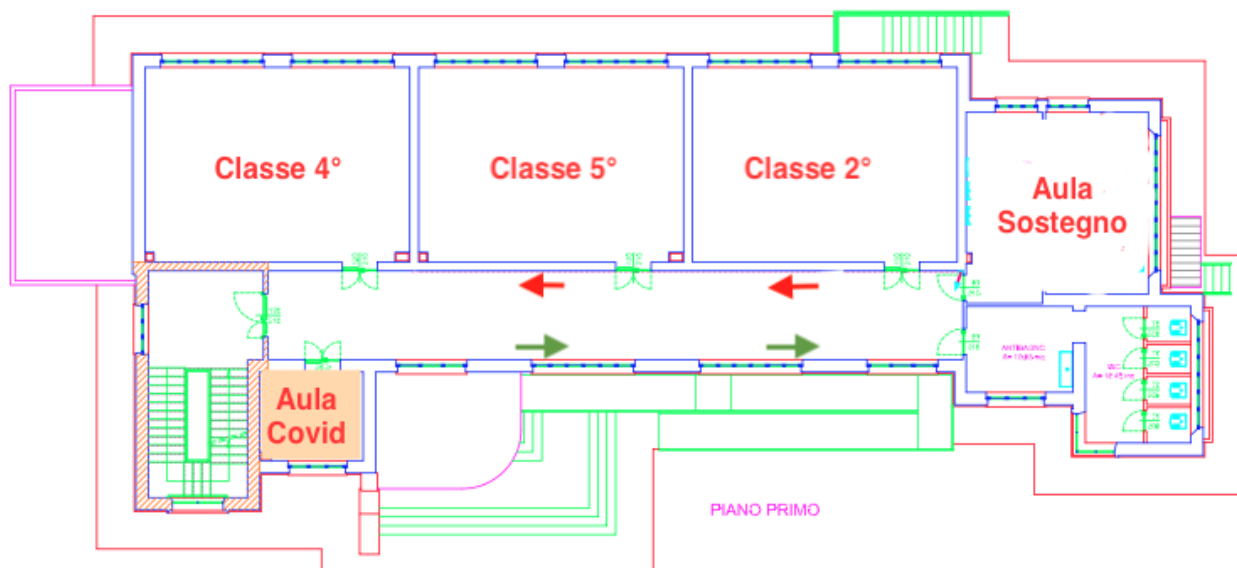
- L'accesso è consentito ad un solo genitore (o delegato) avendo cura di indossare mascherina chirurgica.
- In attesa dell'uscita degli alunni, il genitore (o delegato) dovrà rispettare la distanza sociale ed indossare la mascherina chirurgica.
- Gli alunni dovranno indossare la mascherina già all'ingresso dell'area esterna della scuola; laddove la mascherina personale dovesse sporcarsi o non essere più idonea, sarà la scuola a fornirne una in sostituzione.
- L'accesso agli edifici scolastici e alle loro pertinenze è vietato in presenza di febbre (oltre 37.5°C) o altri sintomi influenzali riconducibili al COVID-19. In tal caso è necessario consultare telefonicamente un operatore sanitario qualificato, ovvero il medico di famiglia, il pediatra di libera scelta, la guardia medica o il Numero verde regionale.
- L'accesso agli edifici scolastici e alle loro pertinenze è altresì vietato a chiunque, negli ultimi 14 giorni, abbia avuto contatti con soggetti risultati positivi al COVID-19 o provenga da zone a rischio che eventualmente saranno segnalate dalle autorità nazionali o regionali.
- L'ingresso a scuola di studentesse, studenti e lavoratori già risultati positivi all'infezione da COVID-19 dovrà essere preceduto dalla trasmissione via mail all'indirizzo della scuola (reic810001@istruzione.it) della certificazione medica che attesta la negativizzazione del tampone secondo le modalità previste e rilasciata dal Dipartimento di prevenzione territoriale di competenza.

ORARI E MODALITÀ INGRESSO E USCITA ALUNNI

- L'ingresso e l'uscita da scuola sarà scaglionato rispettando i seguenti orari:

CLASSE	INGRESSO	USCITA
1 ^a e 4 ^a	8:00	12:30
3 ^a e 5 ^a	7:50	12:20
2 ^a	8:10	12:40

- Per gli alunni di classe 1^a e 3^a, l'accesso avverrà dalla rampa antistante la scuola. La rampa sarà dotata di segnaletica orizzontale che individua segnastopo di sosta a distanza sociale.
- Per gli alunni di 2^a - 4^a e 5^a, l'accesso avverrà dalla porta secondaria. Gli alunni dovranno rispettare la distanza sociale sia fuori che sulle rampe della scala interna.
- Gli insegnanti del mattino accoglieranno gli alunni in ingresso e li accompagneranno, in fila indiana, in aula.

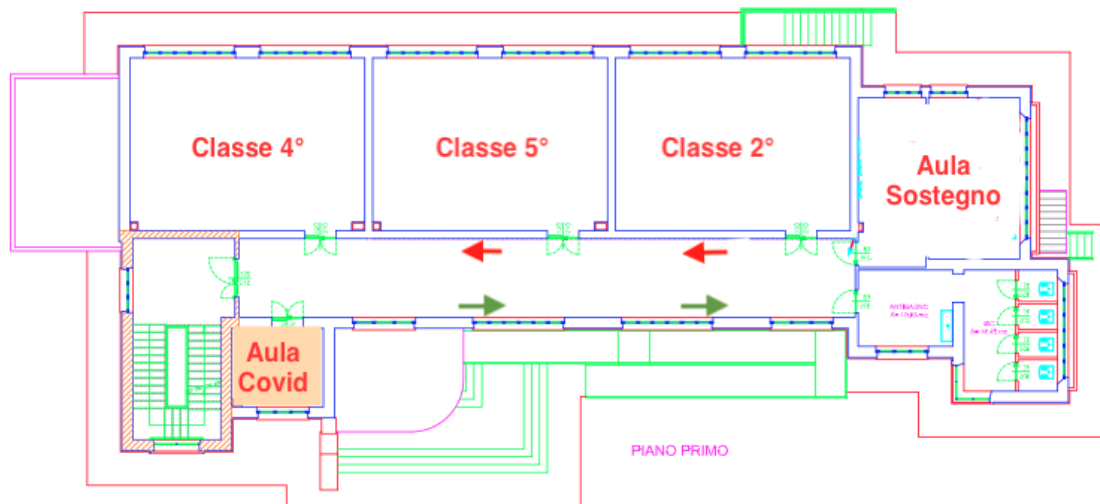


SVOLGIMENTO DELLE ATTIVITÀ DIDATTICHE

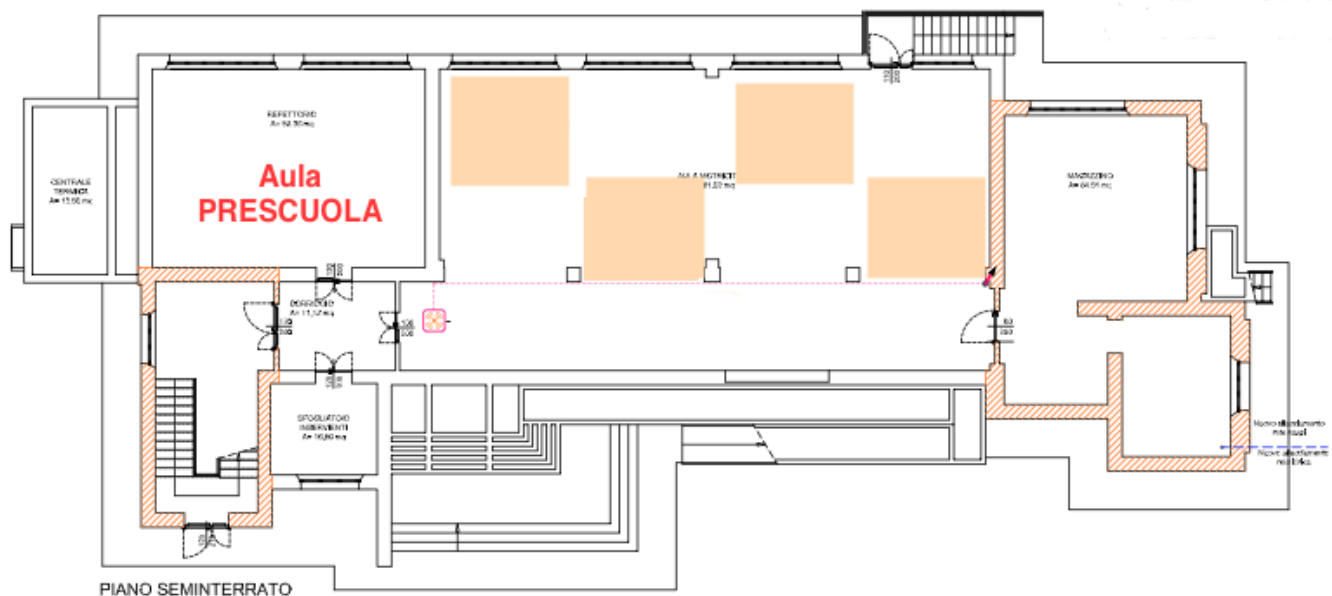
- Ciascuna aula didattica e ciascun laboratorio della scuola ha una capienza indicata e nota. Durante lo svolgimento delle attività didattiche gli studenti e gli insegnanti sono tenuti a mantenere il distanziamento fisico interpersonale di almeno 1 metro nelle aule, nei laboratori e negli altri ambienti scolastici, e di almeno 2 metri nelle palestre.
- Durante le attività in aula e in palestra gli alunni possono togliere la mascherina durante la permanenza al proprio posto e solo in presenza dell'insegnante. Gli studenti possono togliere la mascherina anche durante le attività sportive in palestra.
- Nel caso in cui un solo studente alla volta sia chiamato a raggiungere l'area didattica o abbia ottenuto il permesso di uscire dall'aula, dovrà indossare la mascherina prima di lasciare il proprio posto. Una volta raggiunta l'area didattica l'alunno può togliere la mascherina purché sia mantenuta la distanza interpersonale minima dall'insegnante.
- Le aule e le palestre devono essere frequentemente areate ad ogni cambio di ora per almeno 5 minuti e ogni qual volta uno degli insegnanti in aula lo riterrà necessario. Al termine della lezione, l'insegnante individua le studentesse e gli studenti incaricati di aprire le finestre e richiuderle una volta trascorso il tempo necessario.
- Durante i tragitti a piedi per raggiungere palestre, teatri, sale convegni, biblioteche, musei e altri luoghi di interesse in cui svolgere attività didattiche specifiche, gli alunni e gli insegnanti devono mantenere il distanziamento fisico di 1 metro e rispettare la normativa vigente in materia di prevenzione del contagio da SARS-CoV-2 nei luoghi pubblici al chiuso e all'aperto.
- Agli alunni non è consentito lo scambio di materiale didattico (libri, quaderni, penne, matite, attrezzature da disegno) né di altri effetti personali durante tutta la loro permanenza a scuola.

COME RAGGIUNGERE I BAGNI E NORME IGIENICHE

- Per raggiungere i bagni gli studenti seguiranno il percorso a pavimento di andata (verde) e ritorno (rosso).
- Gli alunni sono obbligati al lavaggio delle mani e successivamente all'utilizzo di gel sanificanti.
- Al fine di limitare assembramenti, l'accesso degli studenti ai servizi igienici sarà consentito anche durante l'orario di lezione, previo permesso accordato dall'insegnante, il quale è incaricato di valutare la sensatezza e la frequenza delle richieste, anche alla luce di un registro quotidiano delle uscite che i docenti condividono. Le collaboratrici e i collaboratori scolastici al piano avranno cura di monitorare la situazione per evitare abusi dei permessi e perdite di tempo strumentali.



Se PIU' studenti presentano sintomatologie riconducibili ad un probabile contagio da Covid-19, verranno individuate delle zone di isolamento in Palestra, come illustrato nel layout sottostante



Resta inteso che, isolati gli studenti, si attiveranno le procedure previste dalle indicazioni del Comitato Tecnico Scientifico recepite dalle Linee Guida ministeriali.

Il personale scolastico che viene a conoscenza di un alunno sintomatico deve avvisare i Referente scolastico per il COVID-19 che fa avvertire immediatamente i genitori o il tutore legale. L'alunno deve essere dotato di una mascherina chirurgica e ospitato nella stanza dedicata dove sarà necessario procedere all'eventuale rilevazione della temperatura corporea, da parte del personale scolastico individuato, mediante l'uso di termometro che non prevede il contatto fisico. Il minore non deve essere lasciato da solo ma in compagnia di un adulto che preferibilmente non deve presentare fattori di rischio e che dovrà mantenere, ove possibile, il distanziamento fisico di almeno un metro e indossare la mascherina chirurgica fino a quando l'alunno non sarà affidato a un genitore o al tutore legale. I genitori devono contattare il Pediatra o il Medico di base per la valutazione clinica (triage telefonico) del caso.

INDICAZIONI PER VISITATORI ESTERNI

Per "visitatori esterni" si intendono squadre di manutenzione, personale di servizio scolastico fuori Plesso, genitori, ecc...

Dovranno:

- Indossare obbligatoriamente la mascherina chirurgica.
- Utilizzare guanti monouso.
- Per l'utilizzo dei bagni seguiranno le stesse precauzioni degli studenti.

REGOLE CTS

1. Se hai sintomi di infezioni respiratorie acute (febbre, tosse, raffreddore) **NON venire a scuola.**
2. Quando sei a scuola indossa una mascherina per la protezione del naso e della bocca.
3. Segui le indicazioni degli insegnanti e rispetta la segnaletica.
4. Mantieni sempre la distanza di 1 metro, evita gli assembramenti (soprattutto in entrata e uscita) e il contatto fisico con i compagni.
5. Lava frequentemente le mani o usa gli appositi dispenser per tenerle pulite; evita di toccarti il viso e la mascherina.
6. Portare da casa un flaconcino di gel igienizzante e fazzoletti monouso strettamente personali da tenere nello zaino.
7. E' fatto divieto di scambiare materiale didattico ed altri effetti personali tra gli alunni durante la permanenza a scuola.
8. **I genitori dovranno controllare la temperatura corporea degli alunni prima di recarsi a scuola.**
9. Quando starnutisci, appoggia il naso nella piega del gomito o adopera un fazzoletto di carta.